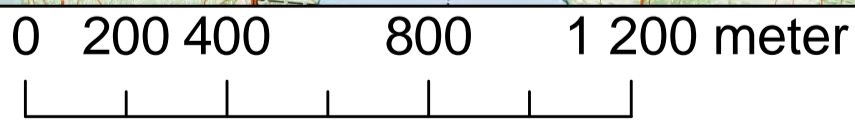
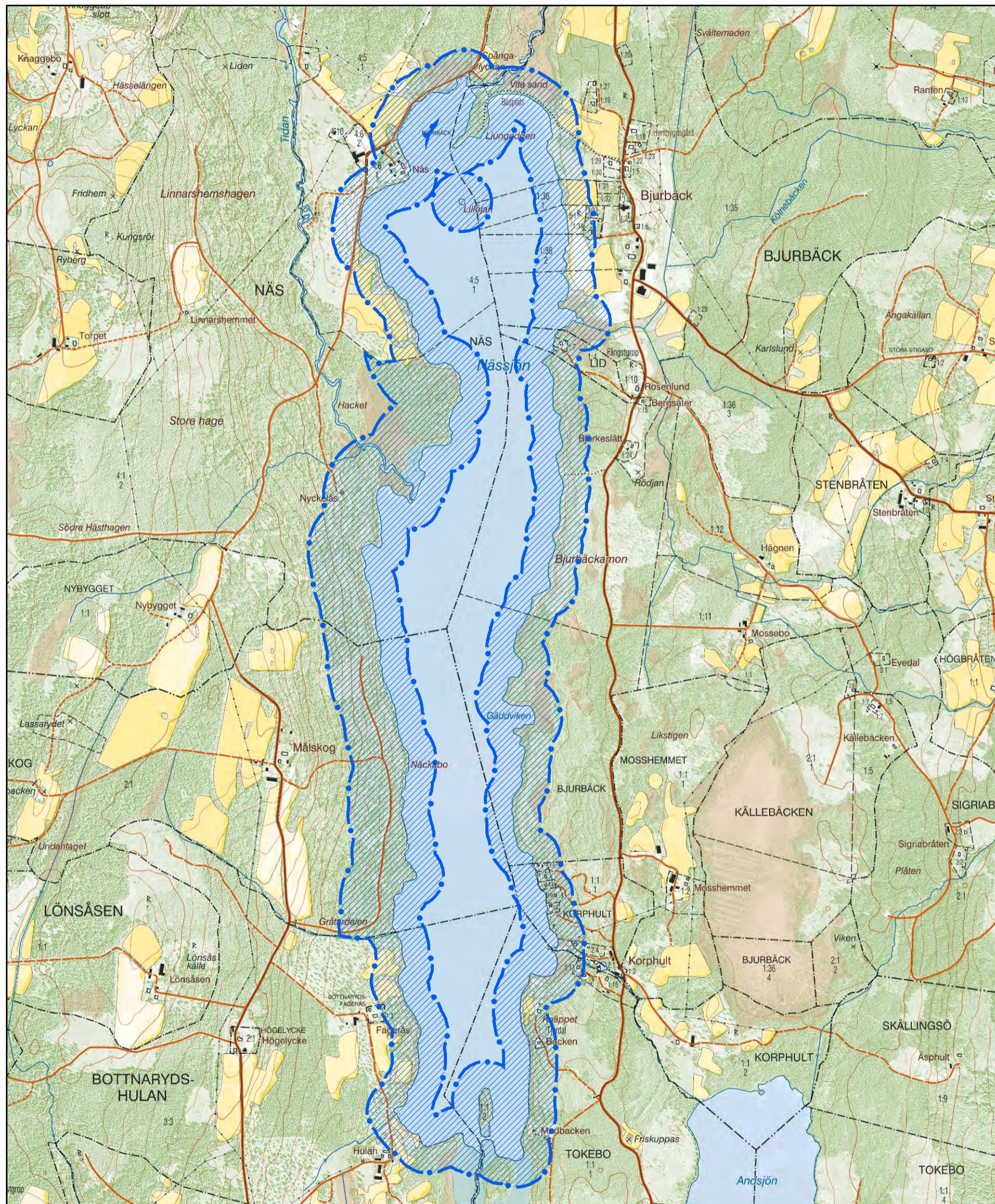


Beslut om utvidgat strandskyddsområde vid Nässjön i Jönköpings och Mullsjö kommuner



Utvidgat strandskydd på land upp till 200 meter från strandlinjen vid normalt medelvattenstånd.

0-100 meter utgörs av generellt strandskydd på land och i vatten vid normalt medelvattenstånd.